

---

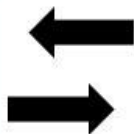
# NAŠE PRAVIDLA

Domova se zvláštním režimem



## SPOLUPRÁCE

- Důležitá je spolupráce našich rodin, s námi i s personálem.
- Spolupracujeme při poznávání zvyků a potřeb, nákupu osobních věcí, doprovodu na procházky, v úkonech péče, vyřizování s úřady.
- Průběh dne si domlouváme s personálem. Dohody zapisujeme.
- Návštěvy nemohou být na pokojích, pokud se provádí toaleta nebo ošetření spolubydlicího.



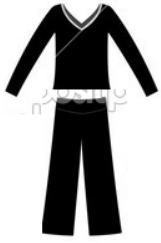
## BYDLENÍ

- Bydlíme v jednolůžkových a dvoulůžkových pokojích.
- Přestěhování řeší vedoucí služby z provozních důvodů nebo v případě potřeby klienta.



## VLASTNÍ VYBAVENÍ

- Pokoj si můžeme zařídit osobními předměty.
- Elektrospotřebiče, které nejsou v záruce, musí mít revizi. Se zajištěním pomáhá vedoucí služby. Revizi platí majitel spotřebiče.
- Vybavení pokojů se přesunuje po dohodě s klíčovým pracovníkem podle našich potřeb a velikosti pokojů. Nábytek domova eviduje vedoucí.
- Můžeme zde mít také trvalý pobyt.



## OBLÉKÁNÍ

- S podporou personálu pečujeme o svou osobní hygienu.
- Prádlo prané v prádelně musí být označeno jménem.



## STRAVOVÁNÍ

- Stravujeme se na pokojích nebo ve společenské místnosti na patře.
- Vaříme diety: Racionální (3), Šetřící (2), Diabetická (9), Diabetická šetřící (9/2), Dieta s omezením bílkovin na 60g (6), Dieta bez mléčných výrobků (DM), Dieta výživná / výběrová



- pobyty mimo domov nad 24 hodin je doporučeno nahlásit vedoucí služby alespoň 1 pracovní den předem do 13:00 hodin kvůli odhlášení ze stravy



## MAJETEK

- Majetek a oblečení máme uloženo v uzamykatelných skříních a nočních stolcích.
- Peníze a ostatní cennosti můžeme mít uschovány u sociální pracovnice nebo vedoucí služby.
- Úhrada za ubytování a stravu je hrazena z důchodu. Vyúčtování předává sociální pracovnice. Přepłatky vyplácí po domluvě za přítomnosti pracovníka klientovi, nebo tomu, kdo provedl platbu.



## ZDRAVOTNÍ SESTRA

- Všeobecná sestra podává léky a provádí odborné ošetření.
- Zdravotní stav řeším se svým lékařem.



## NOČNÍ KLID

V době od 22.00 do 6:00 musíme dodržovat noční klid.



## UDRŽUJ ČISTOTU A POŘÁDEK



## VOLEJ HOŘÍ



V doprovodu pracovníka na terase domova, v zimě v suterénu domova.

Závaznost: zaměstnanci, klienti, návštěvy

Zodpovědná osoba: Vedoucí služby

Účinnost: 1.2.2017

Plánovaná revize: leden 2018

V Ostravě dne 25.1.2017 zapsala Kristýna Slaná, VÚOSS

Podrobné informace k pravidlům poskytuje sociální pracovníce a vedoucí služby.

.....  
Mgr. Marek Kyjovský  
ředitel